



微信公众号



微信视频号

普宙科技有限公司

湖北省武汉市东湖新技术开发区科技二路9号高科创新产业园

www.gdu-tech.com

mk@gdu-tech.com

400-040-0266

普宙科技

S200 系列无人机

行业新旗舰，应用新高度



全向AI避障，精准护航



无惧干扰，安全返航



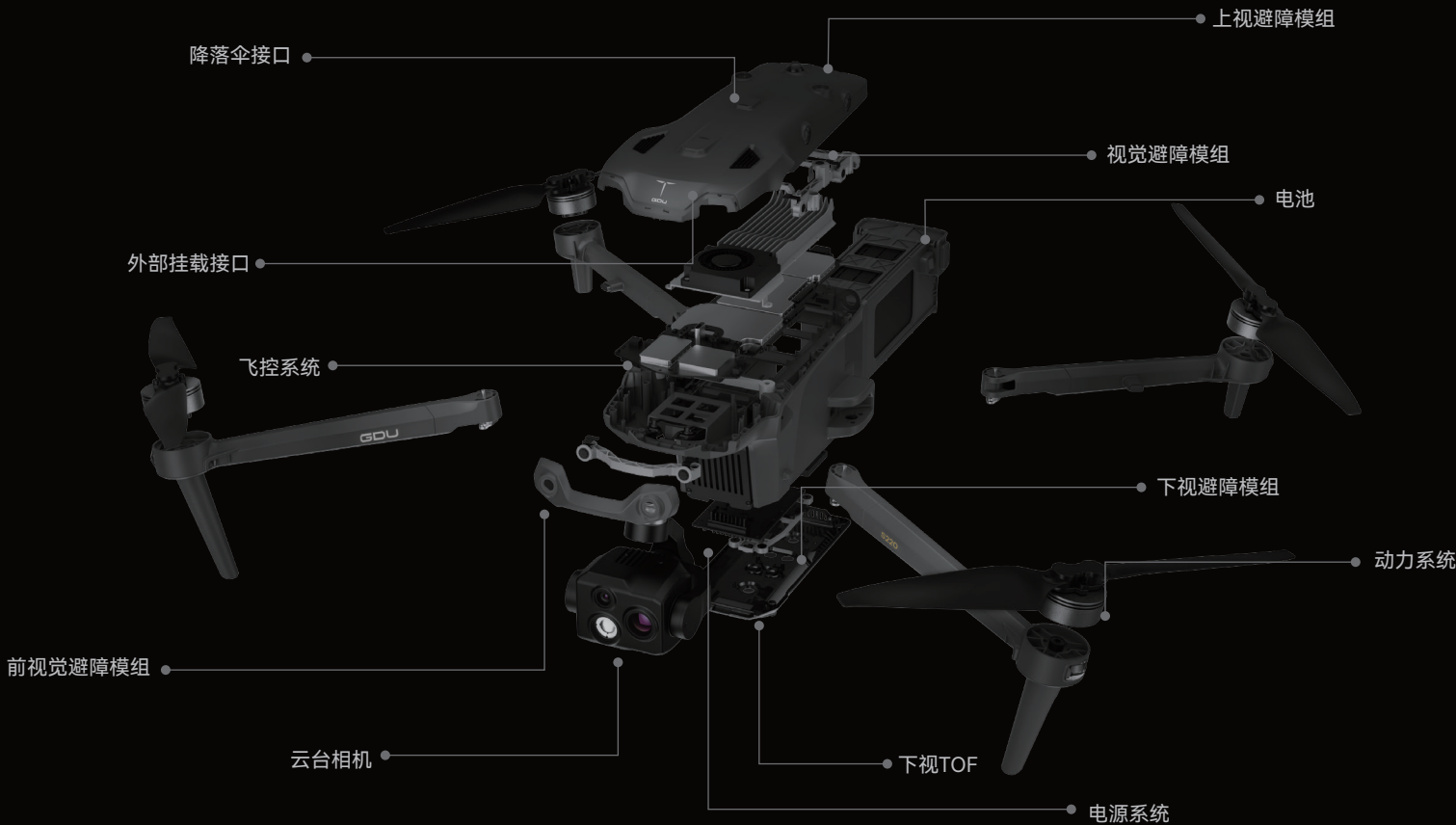
4K全彩星光夜视



10倍光学变焦，极速对焦

S200 系列无人机

强劲的动力系统设计、更全面的行业应用负载、超长时间续航
采用业界领先的国产八核芯片,总算力达 21T,具备强大的视觉智能 AI 识别能力,可实现云边端协同作业
流线型机身设计,小巧便携,性能强大。



无惧干扰 安全返航

在卫星和数据链同时被干扰的情况下，采用视觉定位融合导航算法，以及图传跳频技术实现无人机安全作业及返航



AI避障 精准护航

无人机搭载六向双目传感器，采用AI避障算法，可以精准感知细小障碍物，保障飞行安全。



10倍光学变焦 极速对焦

广角和变焦可见光相机4800万像素，支持10倍连续无损光学变焦和160倍混合变焦，60毫秒PDAF极速相位对焦，无论远近，目标清晰可见，瞬间锁定目标，不错过任何精彩瞬间。

4800
万像素
广角相机

10 倍
光学变焦
长焦相机

160 倍
最大混合变焦
长焦相机



广角拍摄



160倍拍摄

三轴机械云台 EIS防抖增稳

三轴机械云台+EIS数字防抖增稳，能在6倍以上长焦拍摄中，视频稳定清晰流畅。



1K红外 纤毫毕现

1K红外热成像，2K AI超分拍照，32倍AI超分放大，（仅S220Pro 1K）
智能提升画质，细节无处遁形。



广角相机

4800W像素
24mm等效焦距

热红外相机

热成像分辨率1280*1024
14mm焦距镜头
32倍数码变焦

精准激光测距

测量范围：10~1800m

变焦相机

10倍光学变焦
160倍最大混合变焦





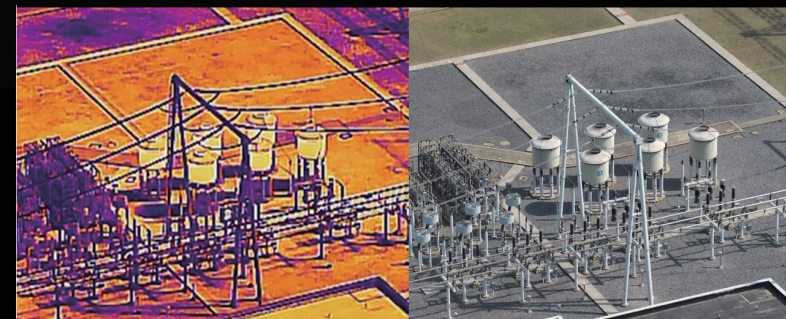
640红外 1K超分 (仅S220/S220Pro 640)

640红外热成像，视频AI超分到1K，32倍混合变焦，远距离目标清晰可见，热成像精准捕捉，全天候守护无死角。

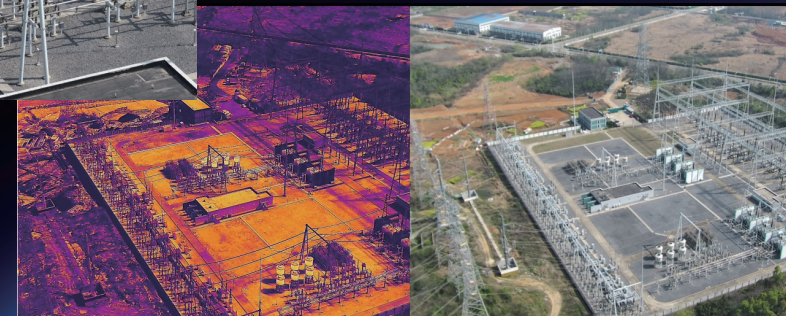
可见光和红外联动变焦

变焦相机和红外热成像相机支持联动变焦，可在同一窗口下同时调节可见光和热成像的视角，以便快速锁定目标。

联动变焦6倍



联动变焦1倍



AI超感光 4K全彩星光夜视

AI超感光支持3种模式选择，最大ISO可达60万，在星光环境下，依然可以拍摄干净清晰的4K全彩夜景视频。

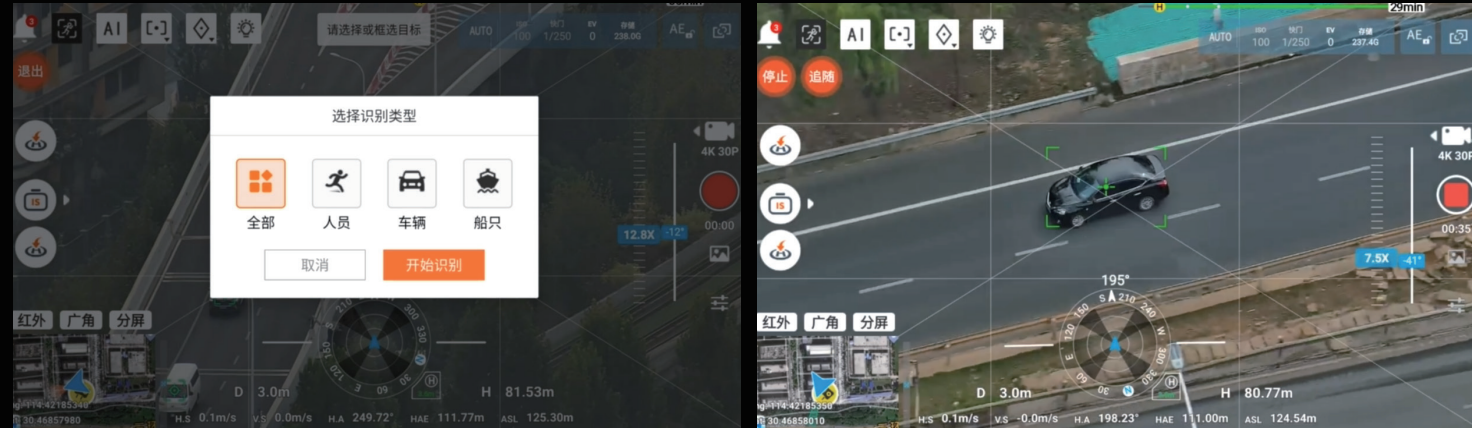


5G通讯 4K直播

5G 链路可实现超清直播，跨越数据链限制，干扰环境下也能确保业务不中断、状态可见、设备可控，为交通疏导、安防巡检、应急救援等场景提供全新的解决方案。

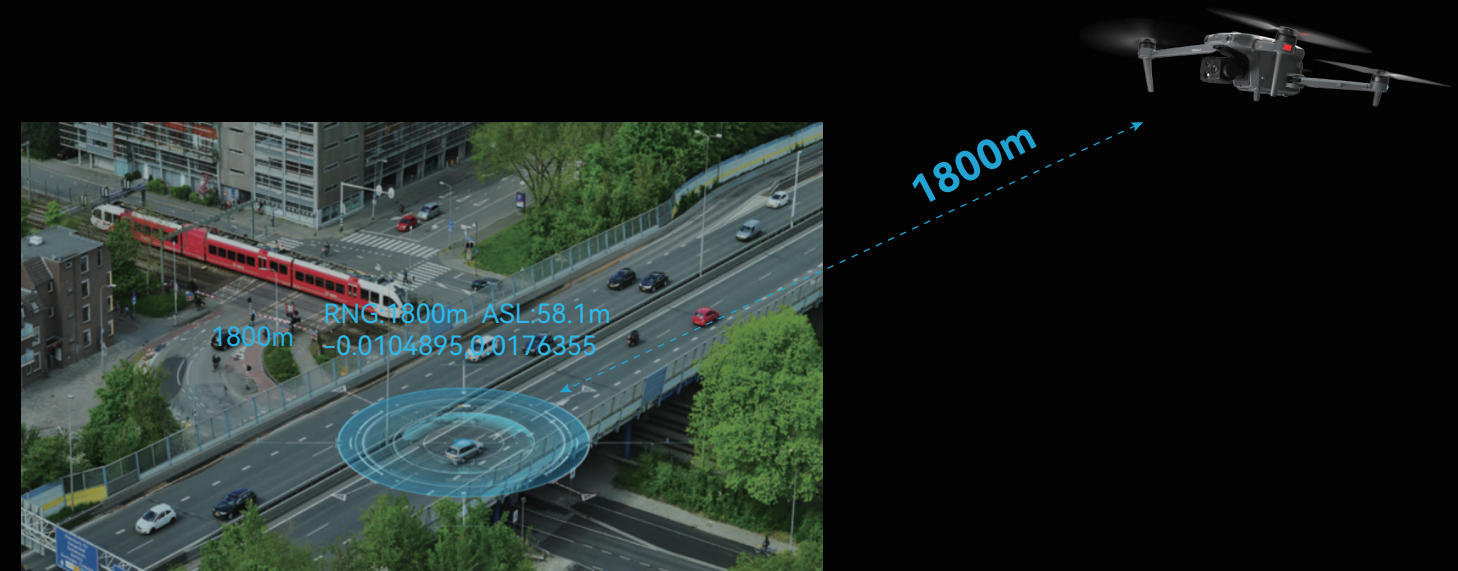
AI追踪 目标无遗

AI技术智能跟踪，人/车/船尽在掌握。选定目标物体后即可持续跟踪，且支持精准定位目标并自动调节倍率，还可轻松切换跟踪目标，即使目标短暂丢失，也能自动找回。



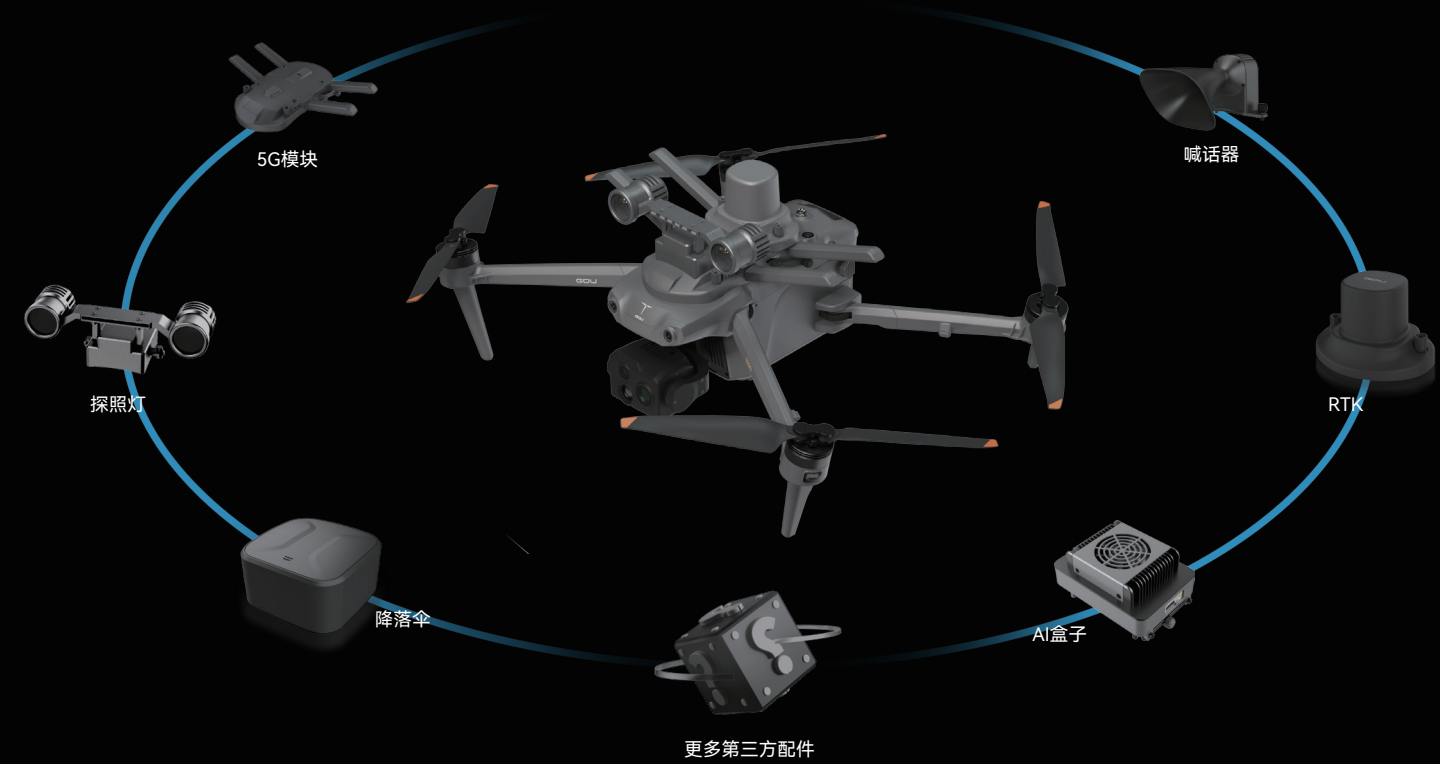
1800米激光测距

激光测距距离高达1800m，可借助激光定位的智能打点功能，快速定位探测中心点的经纬度坐标及距离。



多元载荷 应用广泛

具备双光、三光、640四光、1K四光、喊话器、照明灯、AI盒子等多种载荷，满足多任务场景复杂作业需求。



开放式载荷生态

S200系列支持连接第三方控制平台及其他外接设备，实现软硬件一体化控制，从而不断优化协同作业流程，减少开发成本，以无人机为载体获取更多感知信息。



A-RTK-200 模块

RTK模块可结合网络RTK或自定义网络 RTK 服务，提供高精度厘米级位置定位功能。

RTK 位置精度：RTK 固定解时
水平：1 cm + 1 ppm； 垂直：1.5 cm + 1 ppm
系统和频点支持：
GPS：L1C/A L2C/L2P BDS：B1I B2I
GLO：G1 G2 GAL：E1 E5b
QZSS：L1 L2



A-AI01/A-AI02 AI盒子

搭载百T算力，支持更高并发，兼顾国产化类脑核心，更低能耗，自研无人机算法，多行业交叉验证，深度融合业务场景；支持主流AI框架，提供算法SDK支持自定义开发、三方接入。

重量:120g
AI算力:100T/48T
峰值功耗:25W
防护等级:IP55



ABD-200 BD定位模块

BD定位模块可结合网络RTK或自定义网络 RTK 服务，提供高精度厘米级位置定位功能。

位置精度：固定解时
水平：1 cm + 1 ppm；
垂直：1.5 cm + 1 ppm
系统和频点支持：
BDS B1I, B2I, B3I, B1C, B2a, B2b



PPC02 降落伞

PPC02是一款S200系列无人机专用应急缓降设备，无人机处于危险情况时弹出降落伞，利用空气阻力减速，有效降低无人机坠落速度。

最大负载：≤2kg
产品尺寸：61mm x 61mm x 47mm (±1mm)
总重量：≤80g
反应时间：≤100ms
最低开伞高度：30m



A4G-200A 4G拓展盒

4G拓展盒是一款TD-LTE无线数据终端，摆脱遥控器控制距离限制，实现网络化远程控制和实时传输云端同步获取和处理实时信息。

最大功耗：≤5W
支持频段：TD-LTE B39/B40/B41
LTE FDD B1/B3/B5/B8
重量：≤95g
尺寸：144mm x 252mm x 50mm(±2mm)
防护等级：IP43



THH-200 喊话器

喊话器可在不同环境下实现实时喊话、录音播放、音频文件播放等大部分广播任务需求。

重量：110g
尺寸：72mm x 60mm x 115 mm
播放声压：114dB@1m
广播距离：300m
工作温度：-10℃ ~ 50 ℃



A5G-200A 5G拓展盒

5G拓展盒是一款网联机载终端，摆脱遥控器控制距离限制，实时空中入网，实现网络化远程控制和实时传输，云端同步获取和处理实时信息。

最大功耗：≤15W
支持频段：5G NR:N1/28/41/78/79
4G LTE FDD:B1/3/5/8
4G LTE TDD:B34/38/39/40/41
重量：≤105g
尺寸：144mm x 181mm x 38mm(±2mm)
防护等级：IP43



TTZ-200 探照灯

探照灯可在不同环境下实现开关灯光、灯光爆闪、警示灯等基本功能。有效满足小型无人机夜晚巡查、方位指示、搜索救援等应用场景需求。

重量：132g
尺寸：140mm x 54mm x 48mm(±2mm)
探照距离：10m ~ 150m
俯仰角度：+30°~-90°
探照FOV：16°

GDU Flight II

GDU Flight II 是S200系列无人机飞行配套软件，集成行业应用功能，操作简单高效。可通过飞行规划功能设定航线，控制无人机自主作业，简化工作流程，并提升工作效率。

普宙UVER智能管控平台

普宙UVER智能管控平台，集信息汇聚、信息处理与同步等功能于一体。配合GDU Flight II 使用，可实现数据上云、数据互通，扩展飞行器能力。



云端部署



数据云同步



注册开放



一站式运维监控



无人值守，高效巡飞

S200系列无人机与普宙K02、K03无人机自动机库一体化设计，换电/充电超强适配，云端控制随时待命，高效赋能无人机自主巡飞。



一体化设计



云端控制



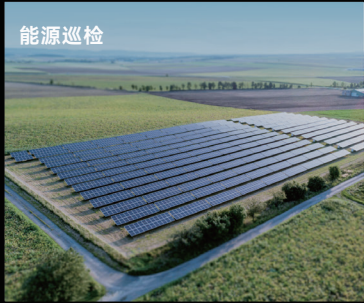
换电/充电



自主巡飞



一机多用 助力低空经济



产品参数

双光
云台相机



S200

折叠尺寸	175x272x130mm
展开尺寸	613x699x133mm
轴距	486mm
重量	1750g
最大起飞重量	2050g
最大飞行时长	45min
最大上升速度	8m/s
最大下降速度	6m/s
最大可承受风速	12m/s
最大起飞海拔高度	6000m
通讯距离	15km (FCC) 8km (CE/SRRC/MIC)

广角可见光镜头	有效像素: 4800万
长焦可见光镜头	有效像素: 4800万 光学变焦: 10倍; 混合变焦: 160倍

IP保护级别	IP55
定位精度 (RTK)	垂直: 1.5 cm + 1ppm 水平: 1 cm + 1ppm

三光
云台相机



S220

折叠尺寸	175x272x130mm
展开尺寸	613x699x133mm
轴距	486mm
重量	1750g
最大起飞重量	2050g
最大飞行时长	45min
最大上升速度	8m/s
最大下降速度	6m/s
最大可承受风速	12m/s
最大起飞海拔高度	6000m
通讯距离	15km (FCC) 8km (CE/SRRC/MIC)

广角可见光镜头	有效像素: 4800万
长焦可见光镜头	有效像素: 4800万 光学变焦: 10倍; 混合变焦: 160倍

红外镜头	640×512@30fps
IP保护级别	IP55
定位精度 (RTK)	垂直: 1.5 cm + 1ppm 水平: 1 cm + 1ppm

640 红外
四光
云台相机



S220 PRO/S220 PRO-XF (640)

折叠尺寸	175x272x148mm
展开尺寸	613x699x160mm
轴距	486mm
重量	1860g
最大起飞重量	2050g
最大飞行时长	45min
最大上升速度	8m/s
最大下降速度	6m/s
最大可承受风速	12m/s
最大起飞海拔高度	6000m
通讯距离	15km (FCC) 8km (CE/SRRC/MIC)

镜头	无人机自带广角镜头、长焦镜头 红外镜头及激光测距的四光相机
广角可见光镜头	有效像素 4800万
长焦可见光镜头	有效像素: 4800万 光学变焦: 10倍; 混合变焦: 160倍

红外镜头	640 x512@30fps
激光测距	10-1800m
IP保护级别	IP55
定位精度 (RTK)	垂直: 1.5 cm + 1ppm 水平: 1 cm + 1ppm

1K 红外
四光
云台相机



S220 PRO (1K)

折叠尺寸	175x272x148mm
展开尺寸	613x699x160mm
轴距	486mm
重量	1860g
最大起飞重量	2050g
最大飞行时长	45min
最大上升速度	8m/s
最大下降速度	6m/s
最大可承受风速	12m/s
最大起飞海拔高度	6000m
通讯距离	15km (FCC) 8km (CE/SRRC/MIC)

镜头	无人机自带广角镜头、长焦镜头 红外镜头及激光测距的四光相机
广角可见光镜头	有效像素 4800万
长焦可见光镜头	有效像素: 4800万 光学变焦: 10倍; 混合变焦: 160倍

红外镜头	1280×1024@30fps
激光测距	10-1800m
IP保护级别	IP55
定位精度 (RTK)	垂直: 1.5 cm + 1ppm 水平: 1 cm + 1ppm

公司简介

普宙科技——专业级无人机领航者，成立于 2015 年，是一家集研发、生产、销售、运维和数据运营于一体的高科技企业。普宙科技始终走在科技发展前沿，基于无人机技术、5G 基础设施、大数据技术、云平台技术，致力于低空经济的开拓与发展。

公司总部位于武汉，现有员工近 800 人，其中 60% 以上为研发人员。普宙科技拥有完整的无人飞行器产品线，包括多旋翼无人机、垂起固定翼无人机、无人机自动机库、全系列作业载荷等硬件产品和 UVER 智能管控平台、多维度地面站、低空运行管理平台、低空 AI 中台等软件系统。公司产品具备硬件安全、链路安全、数据安全三大信息安全优势，现已为全球 300 多座城市、多个行业领域数千位客户提供了自动化、无人化、定制化产品和解决方案。

普宙科技掌握无人机全系统自主知识产权，具备无人机全产业链研发能力，并持续深耕前瞻技术研发，现拥有专利 322 件，其中实用新型专利 202 件、发明专利 58 件，另有软件著作权 91 件，是无人机国家标准及行业标准的起草单位，在无人机、无人机自动机库、智能载荷、软件平台和数据运营及更多前沿创新领域不断革新技术、产品与解决方案。通过“自动化无人机产品 + 数字化多行业应用 + 智能化全数据服务”，让智能如臂使指，让智慧安全落地。

普宙科技致力于成为专业无人机安全应用与服务专家，公司软硬件产品及行业解决方案目前已成功应用到智慧城市、电力巡检、智慧警务以及应急消防、活动安防、智慧园区、生态环保、智慧文旅、车载无人机等场景。在低空数据运营及城市治理领域，普宙科技全系无人机产品作为重要的行业工具，全面驱动城市治理数字化转型，为赋能新质生产力高质量发展贡献积极力量，是国内低空经济发展的引领者。

稳定可靠、工匠精神，普宙科技将持续推动全球专业无人机安全的科技革命，沿着产业化、规模化的发展路径，拓展行业细分应用市场，持续完善产品和服务，积极探索无人机 + 机库 + 5G / AI / IoT / 云计算等相关前沿技术的商业化应用，与全球合作伙伴携手开创低空共享经济时代，让科技力量超越想象。

58

发明专利

202

实用新型专利

61

外观专利

91

软件著作权

